

'Okapau na'e fakae'a koe ki he COVID-19

'Oku tonu ke ke nofo kolonitini 'okapau na'e fakae'a koe ki he COVID-19. 'Oku 'uhinga ki ha'o fetu'utaki vaofi mo ha taha kuo ne ma'u 'a e COVID-19.

Lolotonga 'o e nofo kolonitini, 'oku tonu ke ke nofo 'i 'api pea mavahe mei ha kakai kehe he lahi taha teke lava. 'Oua teke 'alu ki he ngaue, 'apiakó, ngaahi 'ekitiviti kehekehe, fakataha'anga fakalotu, fakataha'anga e famili, pe ko ha ngaahi 'ekitiviti.

Teke lava 'o fakangata e nofo kolonitini:



'Osi 'aho 'e 10 mei hono fakae'a koe 'okapau na'e 'ikai ke fai ha sivi 'Okapau 'oku 'ikai 'asi ha faka'ilonga 'o e COVID-19, teke lava 'o fakangata 'a e nofo kolonitini 'aho 10 mei he taimi fakamuimui na'ake fetu'utaki ai mo ha taha na'e sivi positivi.



'Osi ha 'aho 'e 7 mei hono fakae'a koe pea kapau na'e ola 'a e sivi 'oku nekativi. 'E lava ke sivi koe he 'aho hono 7 mei ho nofo kolonitini. Kapau na'ake sivi nekativi ka 'oku 'ikai 'asi ha ngaahi faka'ilonga 'o e COVID-19, teke lava 'o fakangata 'a e nofo kolonitini. Kuo pau ke ke tali ha 'aho 'e 7 mei he taimi na'e fakae'a ai ke toki fai ha sivi. 'E fe'unga 'a e lahi 'o e vailasi 'i ho sino ke maa'usia he sivi. 'E lava ke fakahoko 'a e sivi PCR pe ko ha sivi rapid antigen. Kuo pau ke hoko atu ho nofo kolonitini kae 'oua kuo ma'u mai 'a e ola ho sivi.

'Oku IKAI 'uhinga 'a e ngaahi fokotu'u ia ko 'eni ki he kakai kuo nau 'osi huhu malu'i kakato pe ko ha taha 'oku nofo mo ha taha 'oku ne ma'u 'a e COVID-19.

- 'Okapau kuo ke 'osi ma'u kakato 'a e huhu malu'i, 'e 'ikai fiema'u ia ke ke nofo kolonitini 'okapau na'ake feohi mo ha taha na'ane ma'u 'a e COVID-19. Fekumi kiate kinautolu 'oku nau 'oatu 'a e huhu malu'i he coronavirus.utah.gov/vaccine.
- Kuopau ke ke nofo kolonitini ha 'aho 'e 10 'okapau 'oku ke nofo mo ha taha na'e sivi positivi ki he COVID-19, neongo 'oku 'ikai 'asi 'a e ngaahi faka'ilonga pe ko ha sivi nekativi.

Siofi 'a e ngaahi faka'ilonga ka e 'oua kuo 'osi ha 'aho 'e 14 mei he taimi na'e fakae'a ai koe. 'Okapau 'oku ke puke pea 'ata mai ha ngaahi faka'ilonga lolotonga ho nofo kolonitini, 'oku tonu ke ke nofo mavahe pea fai ha sivi ki he COVID-19.

Ngaahi faka'ilonga 'o e COVID-19



Mofi

(fua 'o e mafana 100.4°F pe 38°C pe toe ma'olunga pe ongo'i mofi)



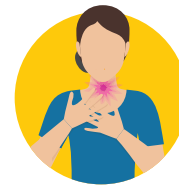
Tale



Nounou ho manava



Kamata ke mole namu'i ha me'a pea mo e ifo ho kai



Mamahi monga



Langa pea mo mamahi uoua

'E lava ke ma'u atu 'a e ngaahi faka'ilonga anga maheni 'o e COVID-19 he www.cdc.gov/coronavirus/2019-ncov/symptoms-testing/symptoms.html.