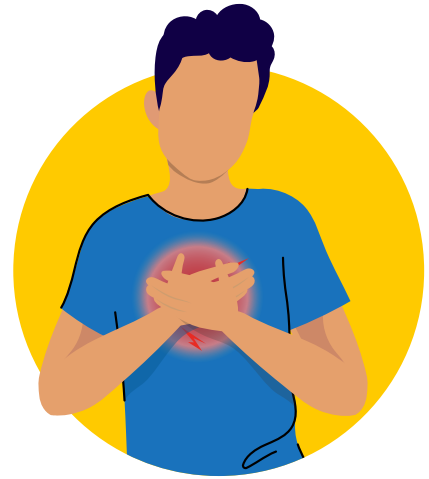


# ንግዲ ኮቪድ ዝምልከቱ ሓበሬታታት

ብዕለት 4/2023 ዝተሓደሰ

ግዲ ኮቪድ ድሕሪ መልክፍቲ ኮቪድ-19 ክምዕብል ዝኽእል ሕማም እዩ። ብዙሓት ዝተፈለገዩ ምልክታት ሕማም የጠቓል፣ ኩሉ ክፍልታት ሰውነትካ ከጥቅዕ ይኽእል፣ ከምኡ ድማ ክብ ቀሊል ክሳብ ከቢድ ደረጃ ክህልዎ ይኽእል። መብዛሕትኦም ብኮቪድ-19 ዝተለኸፉ ሰባት ኣብ ውሽጢ ሒደት ሳምንታት ሙሉ-ሉብ-ሙሉ ክሓውዩ እንከለዉ፣ ገለ ሰባት ግን ግዲ ኮቪድ የምዕብሉ እዮም፣ እዚ ማለት ጉድኣታት ናይ ኮቪድ ንኣዋርሕ ወይ ድማ ንዓመታት ክስመዖም ይኽእል።



ግዲ ኮቪድ ዘለካ እንድሕር መሲሉኩም ምስ ደክተርኩም ወይ ኣኛራቢ ክንክን ጥዕናኹም ተዘራርቡ። ኮቪድ መድሓኒት የብሉን፣ እንተኾነ ሓኪም ነቶም ምልክታት ኣብ ምእላይ ክሕግዘኩም ይኽእል እዩ።

## ናይ ግዲ ኮቪድ ፕሮግራማት ዘለዎም ናይ ዩታህ ክሊኒካት

### ኣብ ዩኒቨርሲቲ ዩታህ ኮቪድ-19 Long Hauler ክሊኒክ

ብኣካልን ብቴሌ-ጥዕናን ዝሕግዙ ኣማራጺታት።

**(801) 213-0884**

እዞም ኣገልግሎታት ክትረክብ ካብ ሓኪም መወከሲ የድልየኩም። ብ 801-213-0884 ደውል ወይ ድማ እቲ ናይ ኣኛራቢ መወከሲ ናብዚ ዝስዕባ ብፋክስ ስደዱ።

801-213-1147።

<https://healthcare.utah.edu/locations/covid-19-clinic>

### Intermountain Health Long COVID Navigation System

ብኣካል ዝግበሩ ምብጻሓት። መወከሲ ኣየድልን።

**801-408-5888**

### Intermountain Pediatric Long COVID Navigation Clinic

ብኣካልን ናይ ርሕቕት ጥዕናን ምርጫታት።

**801-662-1639** (ኣውራ ቤት-ጽሕፈት)

እዞም ኣገልግሎታት ክትረክብ ካብ ሓኪም መወከሲ የድልየኩም። ብ 801-662-1610 ደውል ወይ ድማ እቲ ናይ ኣኛራቢ መወከሲ ናብ 801-297-1639 ብፋክስ ስደዱ።

<https://intermountainhealthcare.org/primary-childrens/programs-specialties/long-covid/>

### Bateman Horne Center

መወከሲ ኣየድልን። ኣብዚ ኣመልክት

<https://batemanhornecenter.org/clinical-care/>

<https://batemanhornecenter.org/education/long-covid/>

### ሆስፒታል ዳግመ-ሕውየት ኖርዘርን ዩታህ

**(801) 475-2102**

እዞም ኣገልግሎታት ክትረክብ ካብ ሓኪም መወከሲ የድልየኩም።

ናይቲ ኣኛራቢ መወከሲ ናብዚ ዝስዕብ ብፋክስ ስደዱ።

(801) 475-2294።

<https://nurh.ernesthealth.com/>

ኣስተውዕል፣ እዞን ክሊኒካት እዚ እን ዝህባኦ ሕክምና ብናይ ጥዕና መድሕንካ ሽፋን ዝረክብ ወይ ድማ ዘይረክብ ክኸውን ይኽእል እዩ። እንታይ ክትጽበዩ ከምዘለኩም ምእንታን ክትፈልጡ ሕክምና ቅድሚ ምግባርኩም ንናይ መድሕን ኩባንያኹም ብዛዕባ ከጋጥም ዝኽእል ወጻኢታት ሕተቱ።

## ሓገዝ ወሃብቲ ጉጅለታት

የዊሕ ኮቪድ ዘለዎም ሰባት ቃዝኖት፣ ጭንቀት፣ ጓሂ ከጋጥሞም ይኸክል እዩ። ሓጋዛይ ወይከኣ ሓብሓባይ ምኃን በዳሂ ክኸውን ይኸክል እዩ። ተመሳሳሊ ተሞክሮ ንዘሕለፉ ሰባት ዕርክታዊ ሓገዝ ዝገብሩ መሰረቶም ኣብ ዩታህ ዝኾኑ ጉጅለታት ኣለዉ።

**Bateman Horne Center** ንዊሕ ኮቪድ ዘለዎም ሰባትን ንሓገዝቶምን ፈተውቶምን ሓገዝ ዝገብሩ ጉጅለታት ኣለዉዎ። ተሳታፊይ ንምኃን ናይ BHC ተሓካማይ ክትከውን ግዴታ ኣይኮነን። ኣብዚ ክትምዘገብ ዘኸክሉኻ መራኽቦታት ዝሓዘ ዝተሓደሰ ካላንደር ርኽብ <https://batemanhornecenter.org/events/>

**ኮሌጅ ነርሲንግ ዩኒቨርሲቲ ዩታህ 2** ዝተፈለሉ ወሃብቲ ሓገዝ ጉጅለታት የቕርቡ። እቲ ናይ ሕውየት ሓጋዚ ጉጅለ ምስ የዊሕ ኮቪድ ዝዛመድ ኢሞሽናል ጸገማት ንዘለዎም ሰባት እዩ። እቲ ናይ ጓሂ ሓጋዚ ጉጅለ ነቶም ብኮቪድ-19 ምኽንያት ፈታዊኦም ዝሞቶም ሰባት እዩ ዝሸገዘ። ብኣካል ክትከይድ ወይድማ ክትምዘገብ በዚ 801-585-9522 ደውል <https://nursing.utah.edu/caring-connections/>

## የዊሕ ኮቪድ ከም ስንክልና

የዊሕ ኮቪድ ሓደ ወይ ካብሓደ ንላዕሊ ኣገደስቲ ናይ ሂወት ንጥፊታት ዝድርት እንተኾይኑ፣ ብመምርሒታት ሕጋዊ ስንኩላን ኣሜሪካ (ADA) መሰረት ከም ስንክልና ተጌሩ ክውሰድ ይኸክል እዩ።

- ናይ ዩ.ኤስ. ዲፓርትመንት ጥዕናን ሰብኣዊ ኣገልግሎታትን መምርሒ ብዛዕባ “የዊሕ ኮቪድ” ከም ስንክልና ኣብ ትሕቲ ADA ዝርከብ <https://www.hhs.gov/civil-rights/for-providers/civil-rights-covid19/guidance-long-covid-disability/index.html>
- ማእከል ሕጊ ስንክልና ዩታህ (800) 662-9080 ወይከኣ <https://disabilitylawcenter.org/>

ንከም Medicaid ወይድማ ናይ ስንክልና ማሕበራዊ ውሕስነት መድሕን ዝኣመሰሉ ረብሓታት ብቑዕ ክትኮኑ ትኸክሉ ኣኻም። ኣብ <https://www.ssa.gov/benefits/disability/> ዝያዳ ፍለጥ ወይድማ ሰባት ነዞም ረብሓታት ከመልክቱ ዝሸገዘ ኤጀንሲ ኣዘራርቡ፤

- Ability 1st Utah 801-373-5044 ወይድማ <https://ability1stutah.org/contact-us/>
- ዲፓርትመንት ኣገልግሎት ሓይሊ ሰራሕተኛ ዩታህ <https://jobs.utah.gov/usor/dds/index.html>
- ኣገልግሎታት ሕጊ ዩታህ <https://www.utahlegalservices.org/>

ዝያዳ ፍለጥ: <https://coronavirus.utah.gov/covid19-long-haulers/>