

Si ha estado expuesto a COVID-19

Actualizado 25/8/2022

Puede ser muy duro quedarse en casa y faltar al trabajo o a la escuela después de estar expuesto a alguien que tiene COVID-19. También puede ser muy difícil mantenerse aislado de las personas que tienen el COVID-19 y que viven en su casa. Por eso los CDC han actualizado sus recomendaciones de cuarentena y ya no recomiendan que la gente se quede en casa después de estar expuesta al COVID-19. Sin embargo, aún debe tomar precauciones para proteger a otras personas:

- Use una [mascarilla bien ajustada](#) durante 10 días después de su exposición cuando esté cerca de otras personas o en público.
- Hágase la prueba 5 días completos después de haber estado expuesto a COVID-19.
- Esté atento a los síntomas de COVID-19. Si se enferma, quédese en casa, siga las pautas de aislamiento y hágase la prueba.

Exposición



Día 0

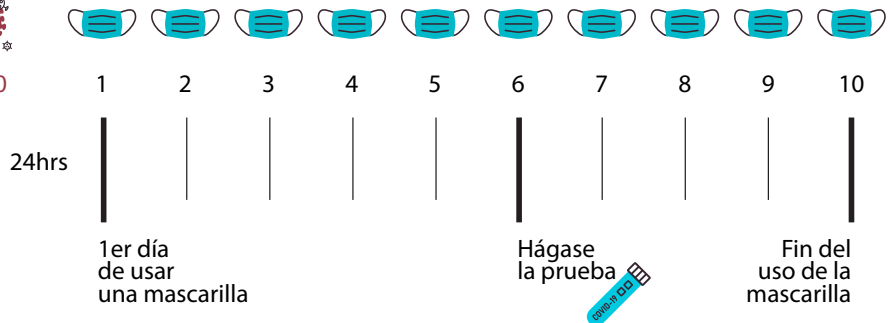


Imagen cortesía del Departamento de Salud del Condado de Salt Lake

Espere 5 días después de su exposición para hacerse la prueba. Esto permite que el virus se acumule en su cuerpo lo suficiente como para ser detectado por las pruebas. Es posible que deba hacerse la prueba más de una vez, dependiendo del tipo de prueba que se le haya hecho y de la presencia de síntomas en el momento de la prueba. Siga las [pautas de aislamiento](#) si sale positivo después de una exposición.



No se haga la prueba después de una exposición si han pasado **menos de 90 días** (unos 3 meses) desde que salió positivo en la prueba de COVID-19, siempre y cuando no tenga síntomas nuevos o que empeoren. Sin embargo, si tiene síntomas nuevos o que empeoran o han pasado **más de 90 días** desde que salió positivo, debe hacerse la prueba de nuevo.

Esté atento a los [síntomas](#) del COVID-19 y hágase la prueba de inmediato si se enferma.



Fiebre

(temperatura de 100.4°F o 38°C o más alta o sensación febril)



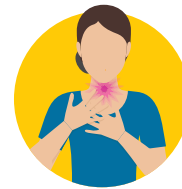
Tos



Falta de aliento



Disminución de los sentidos del olfato y/o gusto



Dolor de garganta



Dolor y malestar muscular