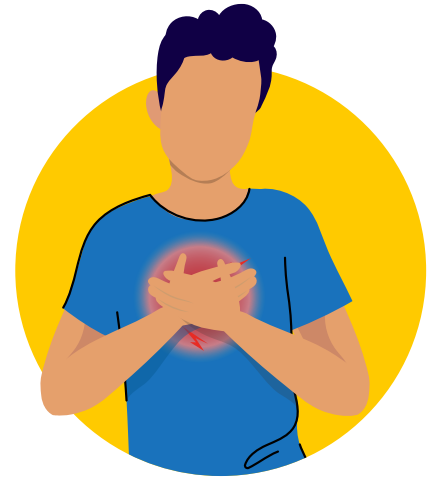


# Recursos para el COVID persistente

Updated 4/2023

El COVID-19 persistente o de larga duración es una afección que puede desarrollarse después de una infección por COVID-19. Incluye muchos síntomas diferentes que pueden afectar a todas las partes del cuerpo y variar de leve a grave. Si bien la mayoría de las personas con COVID-19 se recuperan por completo en unas pocas semanas, algunas personas pueden tener efectos a largo plazo por la infección; los cuales pueden durar meses o años.

Hable con un médico o profesional de la salud si tiene síntomas persistentes de COVID. En este momento, no hay cura para el COVID persistente, pero un médico puede ayudarle a controlar los síntomas.



## Clínicas locales con programas para COVID-19 persistente

### Universidad de Utah COVID-19 Long Hauler Clinic

Opciones en persona y de telesalud.

**(801) 213-0884**

Se necesita una referencia de un médico para estos servicios. Llame al 801-213-0884 o envíe por fax la referencia del proveedor a: 801-213-1147.

<https://healthcare.utah.edu/locations/covid-19-clinic>

### Intermountain Health Long COVID Navigation System

Visitas en persona. No se necesita una referencia médica.

**801-408-5888**

### Intermountain Pediatric Long COVID Navigation Clinic

Opciones en persona y de telesalud.

**801-662-1639** (oficina principal)

Se necesita una referencia de un médico para estos servicios. Llame al 801-662-1610 o envíe una referencia al proveedor por fax: 801-297-1639.

<https://intermountainhealthcare.org/primary-childrens/programs-specialties/long-covid/>

### Bateman Horne Center

Solicitud de atención clínica. No se necesita referencia.

<https://batemanhornecenter.org/clinical-care/>

<https://batemanhornecenter.org/education/long-covid/>

### Northern Utah Rehabilitation Hospital

**(801) 475-2102**

Se necesita una referencia de un médico para estos servicios.

Remisión del proveedor por fax a: (801) 475-2294.

<https://nurh.ernesthealth.com/>

Recuerde que el tratamiento que proporcionan estas clínicas puede o no estar cubierto por su seguro médico. Pregunte a su compañía de seguros sobre los costos potenciales antes del tratamiento para que sepa qué esperar.

## Grupos de apoyo

Las personas con síntomas persistentes de COVID-19 pueden experimentar angustia, ansiedad y depresión. También puede ser un reto estar en un papel de apoyo o de cuidador. Hay grupos con sede en Utah que brindan apoyo entre pares con personas que comparten experiencias similares.

---

**El Bateman Horne Center** tiene un grupo de apoyo para personas con COVID-19 persistente, encefalomiелitis miálgica/síndrome de fatiga crónica (ME/CFS), fibromialgia y sus partidarios y seres queridos. No es necesario ser paciente de BHC para asistir. Puede encontrar un calendario actualizado con enlaces para inscribirse en <https://batemanhornecenter.org/events/>.

---

**La Facultad de Enfermería de la Universidad de Utah** ofrece 2 grupos de apoyo. El Grupo de Apoyo a la Recuperación es para personas que se enfrentan a luchas emocionales relacionadas con el COVID-19 persistente. El Grupo de Apoyo para el Duelo apoya a aquellos que han perdido a un ser querido por COVID-19. Puede llamar al 801-585-9522 para inscribirse en un grupo. Para obtener más información, vaya a <https://nursing.utah.edu/caring-connections>.

---

## El COVID persistente como discapacidad

Si el COVID persistente limita sustancialmente una o más actividades vitales importantes, entonces puede clasificarse como una discapacidad según las directrices de la Ley para Personas con Discapacidades (ADA, por sus siglas en inglés).

- La Guía oficial sobre "COVID persistente" como discapacidad bajo la ADA del Departamento de Salud y Servicios Humanos de los Estados Unidos. <https://www.hhs.gov/civil-rights/for-providers/civil-rights-covid19/guidance-long-covid-disability/index.html>
- Utah Disability Law Center (800) 662-9080 ó <https://disabilitylawcenter.org/>

También puede tener derecho a recibir beneficios como Medicaid o el Seguro de Discapacidad de la Seguridad Social. Infórmese en <https://www.ssa.gov/benefits/disability/> o póngase en contacto con una agencia que ayude a las personas a solicitar estas prestaciones:

- Ability 1st Utah 801-373-5044 o <https://ability1stutah.org/contact-us/>
- Departamento de Servicios Laborales de Utah <https://jobs.utah.gov/usor/dds/index.html>
- Servicios Legales de Utah <https://www.utahlegalservices.org/>



Para aprender más visite [coronavirus.utah.gov/covid19-persistente/](https://coronavirus.utah.gov/covid19-persistente/) o escanee el código QR con la cámara de su teléfono para obtener más información.