

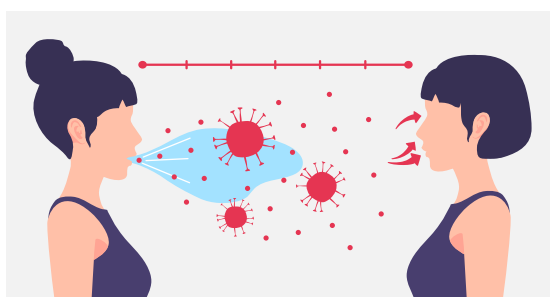
Â mbrimbri täpandë ti â sénda yé a fa sô youngô kanga hön a kanga légé na kobéla ti COVID-19 ti gué na nduzu.



Ôko ti â nduru légé ti batango a zo sô a yéké ndurü na mo si ala lingbi ti wara kobéla pèpè a yeke na légé youngô kanga hön.^{1,2} Biani a kota ndôkua ti séni nga na â wanganga a yéda sô taâ légé ti kanga légé na kobéla ti COVID-19 ti gué na nduzu a yeke gî na légé ti youngô kanga hön.^{2,3,4,5,6,7}

Mbéni gingo ndâ ti â yé ti â Ndôkua ti Bango ndö nga na Kängängö légé na kobéla a fa sô kanga hön alingbi ti bata a zo teti ala wara COVID-19 pèpè, mais kanga hön alingbi nga ti bata a zo sô a kanga hön ti ala.⁸ Inga sô COVID-19 a yeke kobéla sô a kangbi yâ ti tère ti lo hiô mingi na légé ti â ngü ti yanga nga na â körö sô a yeke sigi na hön nga na yanga ti a zo.^{9,10} Youngô kanga hön a sara si pasa ti kangbingo kobéla na mbéni zo ndé ouala ti kangbi makongo ti kobéla na â mbéni zo a kiri na péko.¹¹

Kanga hön a kanga légé na kangbingo kobéla na yâ ti pupu.



A yeke na nzörökô pèpè Na nzoni tère

VS



A yeke na nzörökô pèpè Na nzoni tère

Youngô kanga hön nga na surungo ndô ti maboko a yeke kanga légé na kobéla ti COVID-19 ti mü a zo mingi na yâ ti â dä-mbéti nga â kiri na hungo ti â moléngé ti dä-mbéti nga na â wafängö-mbéti ti ngbâ na yanga dä.

Â mbéti na ndô tènè ti kpéngö tère na yâ ti â dä-mbéti na ngü 2021-2022 a mu légé na â gbâ ti â moléngé ti ti dä-mbéti ti gué ti manda mbéti na yâ ti â dä-mbéti tongana a sürü ndô ti maboko ti ala ouala nga tongana ala you kanga hön. Â moléngé ti dä-mbéti alingbi ti ngbâ ti gué na dä-mbéti na péko ti tingo na yâ ti kpalé ti warango kobéla tongana:

- A sürü ndô ti maboko ti mo kwè awè.
- Mo na zo sô a wara COVID-19 na tère ti lo a you kanga hön.
- Mo you kanga hön ti nzörökô ti N95 ouala KN95, atâ si zo sô a yeke na COVID-19 ni a you kanga hön na ngoye ni sô pèpè.



1. <https://s3-us-west-2.amazonaws.com/marriner-wpmedia/wp-content/uploads/2020/11/SeegertGaulinYangNavarroSanchez2020-web.pdf>
2. <https://www.idsociety.org/covid-19-real-time-learning-network/infection-prevention/masks-and-face-coverings-for-the-public/>
3. <https://pws.byu.edu/covid-19-and-masks>
4. [https://www.thelancet.com/journals/lancet/article/PIIS0140-6736\(20\)31142-9/fulltext](https://www.thelancet.com/journals/lancet/article/PIIS0140-6736(20)31142-9/fulltext)
5. <https://msphere.asm.org/content/5/5/e00637-20/article-info>
6. https://www.cdc.gov/mmwr/volumes/69/wr/mm6928e2.htm?cid=mm6928e2_w

7. <https://jamanetwork.com/journals/jama/fullarticle/2768532>
8. <https://www.cdc.gov/coronavirus/2019-ncov/more/masking-science-sars-cov-2.html>
9. <https://science.sciencemag.org/content/368/6498/1422>
10. <https://www.cdc.gov/coronavirus/2019-ncov/science/science-briefs/scientific-brief-sars-cov-2.html>
11. [https://www.thelancet.com/journals/lancet/article/PIIS0140-6736\(20\)31142-9/fulltext](https://www.thelancet.com/journals/lancet/article/PIIS0140-6736(20)31142-9/fulltext)