

Nyien la a yéké Gbandingo tère na da?



Gbandingo tère na da ayeke tene ti a zo so a yékè na kobela wara a ba tongana a tene ala yékè na kobela ti COVID-19 so. A lingbi a zo ti da ti mo kouè a gba na yanga da tongana mbeni zo ayékè na kobela ti COVID-19 ni na popo ti ala.

Gbandingo tère na da ayékè tènè ti a zo so ayékè na kobela ni a dè a ngangou pèpè ti goué na ndanganga. Wanganga ti mo a tènè na mo ti gba na yanga da. Gbandingo tère a bata mo yongoro na a zo ti mou na ala kobéla ni. Na ya ti da ti mo alingbi mo douti yongoro na a zo. Gba na yanga da ti wara tonga..

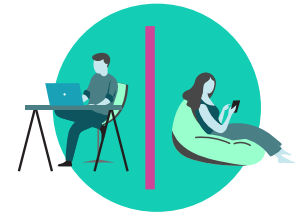
Gbandingo tère na da a tènè:



Gba na yanga da.



Tongana kobela a gbou mo a lingbi mo kanga yanga ti mo na bongo kozoni mo pousou ndourou na mbeni zo na da ti mo. a lingbi ala usè kouè a you ni.



Douti na ya ti koubou so ayeke nde.



Mo goue na da ti nzende so ayeke nde.



Mo soukoula wara kpakara a ye so mo ndou (Singa me, maboko ti yanga da, ye ti za ngo na wa ti nda nda,ndo so a soukoula ngou da, a winh)



Mo ndou pèpè ayé so a gba ti a zo a ndou ni mingui.

Nyien la a yéké Gbandingo tèreè na da?

Nyien a lingbi mbi sara tongana mbi yeke na kobela ti Covid-19 ?

A lingbi mo Gbandi tèreè ti mo na da kobela ni a hounzi si na peko ti lango ota (3) tene ti so mo yèkè na kobela a sara lango mbasambala (7).

Tènè ti a zo ti da ti mo ?

Gbandi tèreè ti mo na da mingui. A zo ti da ti mo a lingbi ti sara tongana mo tene ti lango 14 tene ti so a la yeke ndourou na mo. A lingbi ala kwe a sara tongana mo. A la si gui gui tongana ala yeke na seni.

Zo kwe la ayèkè wara kizama ti kobela ti COVID19 pèpè.

Houngo ti kobela ti COVID19 a goué na ndouzou na sésé ti Utah. zo kwe la ayeke wara kizama ti kobela ti COVID19 pepe. A wanganga ayeke ba wara a lingbi mo wara kizama ni. A Wanganga ayeke sara na mo kizama ti koro na ti COVID19 nga. Tongana tere ti mo a mou wa, wara koro a sara mo, wara mo hou gba, a lingbi mo iri wanganga. Mo na a zo ti da ti mo a lingbi a Gbandi tèreè ti ala na da.

Tongana tèreè ti mo a soh mingui, mo iri wanganga iyoh. A nzoroko ti kobela ni ayèkè*:



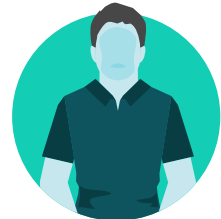
Mo hou gba



Katè ti mo a soh mingui



Kpalé ti zingo na lango



Tongana poro ti yanga ti mo wara lè ti mo a so

*a kpalé ni la kwè pèpè. Iri wanganga tongana mo gui bè ti mo.



Soukoula maboko ti mo na ngou na monkpakpa tènè ti ngoii balé usè (20):

- Na peko ti tikoh wara koro.
- Mo soukoula wara kpakara a ye so mo ndou(Singa me, maboko ti yanga da, ye ti za ngo na wa ti nda nda,ndo so a soukoula ngou da, a winh).
- Na peko ti tongo kobe, tongo ye, na goue ngo na da ti zende a lingbi mo soukoula maboko.