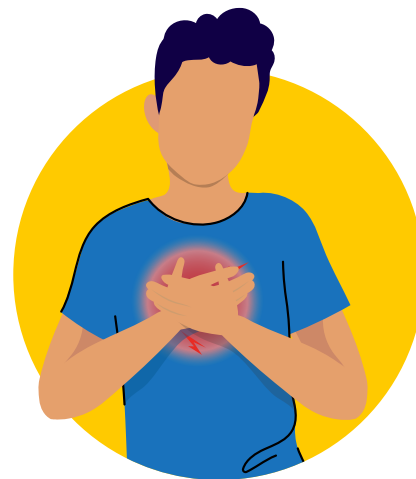


Alaga'oa o le KOVITI umi

Toe faafou 4/2023

O le KOVITI umi o se tulaga e mafai ona alia'e pe a mae'a se faamai o le KOVITI-19. E aofia ai auga eseese e tele, e mafai ona aafia ai vaega taitasi uma o lou tino, ma faasolo mai le feololo i le tigaina. A o le tele o tagata e toe manuia atoatoa mai le KOVITI-19 i totonu o nai vaiaso, o isi e alia'e mai ai le KOVITI umi ma faalogoina aafiaga mo ni masina po o ni tausaga.

Talanoa i se fomai po o i latou e tuuina atu auaunaga o le tausii soifua maloloina pe afa'i e te mafaufau atu ua e maua ai i le KOVITI umi. I le taimi nei, e le o i ai se togafiti e manuia ai le KOVITI, ae e mafai ona fesoasoani atu se fomai ia oe i le togafitiga o auga o loo e maua ai.



O fale e vaai ai ma'i i Utah e i ai polokalame mo le KOVITI umi.

University of Utah COVID-19 Long Hauler Clinic

Mafai ona e alu i ai pe faatalanoa i luga o telefoni.

(801) 213-0884

O se pepa faailoa e faasino mai ai e se fomai e manaomia mo auaunaga nei. Vala'au le 801-213-0884 pe fax le faasinomaga i ai latou e tuuina atu auaunaga: 801-213-1147.

<https://healthcare.utah.edu/locations/covid-19-clinic>

Intermountain Health Long COVID Navigation System

Asiasi ane i ai. E le manaomia se faasinomaga.

801-408-5888

Intermountain Pediatric Long COVID Navigation Clinic

Asiasi ane i ai pe faatalanoa i luga o telefopni.

801-662-1639 (ofisa autu)

O se pepa faailoa e faasino mai ai e se fomai e manaomia mo auaunaga nei. Vala'au le 801-662-1610 pe fax faasinomaga i le auaunaga i le 801-297-1639.

<https://intermountainhealthcare.org/primary-childrens/programs-specialties/long-covid/>

Bateman Horne Center

E le manaomia se faasinomaga.

Talosaga i le

<https://batemanhornecenter.org/clinical-care/>

<https://batemanhornecenter.org/education/long-covid/>

Northern Utah Rehabilitation Hospital

(801) 475-2102

O se pepa faailoa e faasino mai ai e se fomai e manaomia mo auaunaga nei.

Fax le faasinomaga a i latou o tuuina atu auaunaga i le:

(801) 475-2294.

<https://nurh.ernesthealth.com/>

Manatua, o togafitiga e tuuina atu e fomai nei atonu e kava pe le kavaina e lau inisiua faalesoifua maloloina. Fesili i lau kamupani inisiua e uiga i tupe e ono togoti ae lei faia togafitiga ina ia e iloa ai mea o le a tutupu.

Kulupu fesoasoani

O tagata e maua i le KOVITI umi e mafai ona maua i le atuatuvaale, popole, ma faanoanoa. E mafai foi ona luitau i le avea ai ma fesoasoani po o se tausi soifua. O loo i ai kulupu i totonu o Utah e tuuina atu fesoasoani i tagata o loo faasoa mai i auga tutusa nei.

Bateman Horne Center e i ai se kulupu fesoasoani mo tagata e maua i le KOVITI umi ma o latou fesoasoani ma tagata e alolofa i ai.

E le faapea seiloga o oe o se gasegase a le BHC ina ia e auai ai. Saili se kalena e fou ona aso e i ai sootaga e lesitala ai i le <https://batemanhornecenter.org/events/>.

Kolisi faa-tausi ma'i a le lunivesete i Utah (University of Utah College of Nursing) e ofoina atu kulupu fesoasoani eseese e 2. O le Recovery Support Group e mo tagata o loo gafa ma faafitauli o le olaga e faatatau i le KOVITI umi. O le Grief Support Group e lagolagoina i latou ua maliu se tasi e pele i le KOVITI-19. Vala'au le 801-585-9522 e lesitala ai pe asiasi ane <https://nursing.utah.edu/caring-connections>.

O le KOVITI umi o se mana'oga tumau

Afai o le KOVITI umi ua tapulaa ai se tasi po o gaoigaga faatino tetele o lou olaga, ona mafai lea ona faapea o se mana'oga tumau i lalo o ta'iala o Tagata Amerika (ADA) e i ai mana'oga tumau.

- Lunaite Setete Matagaluega o Soifua Maloloina ma Ta'iala i Auaunaga mo Tagata Soifua i le "Long COVID" faapea o se Mana'oga Tumau i lalo o le ADA <https://www.hhs.gov/civil-rights/for-providers/civil-rights-covid19/guidance-long-covid-disability/index.html>
- Ofisa Tutotonu o Tulafono i Manaoga Tumau i Utah (800) 662-9080 po o le <https://disabilitylawcenter.org/>

Atonu foi e te agavaa mo penefiti e pei o le Medicaid po o le Inisia o Mana'oga Tumau a le Social Security. Ia iloa atili nisi mea i le <https://www.ssa.gov/benefits/disability/> pe faafesootai se faalapopotoga e fesoasoani i tagata e talosaga mo nei penefiti:

- Ability 1st Utah 801-373-5044 po o le <https://ability1stutah.org/contact-us/>
- Matagaluega o Auaunaga o Galuega i Utah <https://jobs.utah.gov/usor/dds/index.html>
- Auaunaga Faaletulafono i Utah <https://www.utahlegalservices.org/>

Ia iloa atili nisi mea: <https://coronavirus.utah.gov/covid19-long-haulers/>