

O le a le faanofo ese toatasi lava e oe?



O le faanofo esea e mo tagata ua mama'i pe sa iloa i a latou suega e maua ai i le COVID-19. O tagata uma e nonofo I lou aiga e tatau ona nonofo I le fale pe afai ua faamaonia se tagata o lou aiga i le COVID-19.

O le faanofoesea e mo tagata e le o mamai tele e tatau ai ona taofia i falemai. Atonu e faailoa atu e lau fomai e tatau ona e nofo i le fale sei e malosi. O le faanofoesea o le vavae ese mai lea o tagata mamai mai tagata o loo malosi ina ia taofi ai le pipisi o faamai. E oo lava poo totonu o lou aiga, e tatau ona e taumafai malosi e te faa-mamao ese mai isi tagata. Nofo i le fale VAGANA ai le oo ma maua le tausiga faafoma'i.

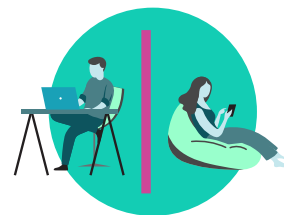
O le uiga o le nofo ese na o oe:



nofo i lou fale



Afai e te ma'i ma ua e manaomia e te latalata atu nai lo le 6 futu mai le isi tagata o lou aiga, e tatau ia oulua uma ona fai ni ufi faagoma'i o foliga



Nofo ese i se potu e ese mai isi tagatai totonu o lou fale



Fa'aaoga se isi fale-taele



Faamama mea e masani ona tago soo iai (telefoni, 'au o faitotoa, ki o moli, 'au o le faleuila, 'au o sink, luga o fata, ma soo se mea u'amea.)



Taumafai e 'aua le faaaogaina mea totino e tutusama isi tagata

O le a le faanofo ese toatasi lava e oe?

O le a le mea e tatau ona ou faia pe afai e uma mai la'u suega ou te maua i le COVID-19?

E manaomia lou faanofo ese na o oe vagana ua leai sou fiva ma ua lelei auga sa e maua ai mo le 3 aso ma talu mai ona e ma'i i le 7 aso talu ai.

Are faapefea isi tagata i i totonu o lo matou fale?

Taumafai i le tele emafai ai ona e nofo ese na o oe. O isi tagata i totonu o lou aiga e tatau ona kuarenitini mo le 14 aso talu mai le taimi mulimuli na iai i ou tafatafa. E tatau ona kuarenitini uma tagata o lou aiga seiloga ua malolosi uma.

E le o tagata uma e fai suega o le COVID-19.

O le pipisi o le COVID-19 ua vave tele ai le suiga i totonu o Utah. E le o tagata uma e mama'i e tatau ona fai le suega o le COVID-19. E filifili le fomai pe manaomia le fai o sau suega. Atonu foi o le a siaki oe e le fomai pe e te maua i isi ma'i e pei o le fulu ae lei faia lau suega o le COVID-19. Afai e maua oe i auga e pei o le fiva, tale, poo puupuu o le manava, ua tatau ona e VALA'AU se fomai. O oe ma tagata uma o lou aiga ua tatau ona faanofoesea mai isi tagata i le tou fale seiloga ua malolosi uma.

Afai o auga o e maua ai o se tulaga faafuasei, vala'au lau fomai i le taimi lava lea. O nisi o faailoga o lapataiga i tulaga faafuasei o*:



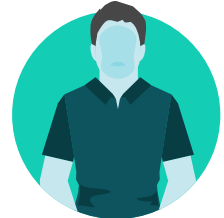
Faigata ona manava pe puupuu le manava



Tiga pe mamafa totonu o lou fatafata e le te'a.



Pei ua numi lou mafaufau pe faigata ona ala lelei i luga



Afai e uli ou laugutu poo ou foliga

*O auga nei e le faapea o tulaga faafuasei uma. Vala'au lau fomai pe afai ua e popole.



Fufulu ou lima i le fasimolima le vai mo le 20 sekone.

- Pe a uma ona e tale pe mafatua.
- Pe a uma ona e pa'i i mea e tago soo iai (telefoni, 'au o faitotoa, ki o moli, 'au o fale uila, 'au o sink, luga o fata, ma soo se mea e u'amea).
- Ae le'i kukaina mea'ai, tausami, ma lou foi mai le faleuila.