

# O le a le Kuarenitini?

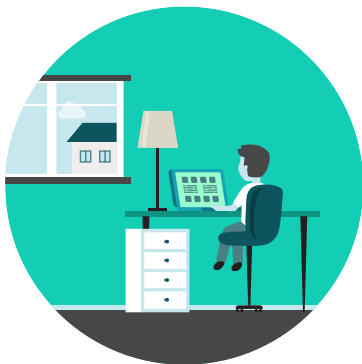
O le Kuarenitini e mo tagata e le o mama'I ma e le o maua i auga o le faamai o le COVID-19, ae atonu na feiloai ma se isi o maua ai i le faamai. Atonu e faapea atu e te kuarenitini mo le 14 aso pe afai sa iai se avanoa e te pisia ai le vairusi. Afai ua faamaonia i se su'ega ua maua se isi o lou aiga e tatau ona e kuarenitini.

O le kuarenitini e faamamao ese ai oe ne'i pisia ai se isi tagata.

I le tele e mafai ai, e tatau ona e nofo i le fale ma 'aia e te latalata atu i isi tagata. Fai i se isi e alu I le faleoloa mo oe e fai lau faatau poo au sapalai. Afai e le mafai lea tulaga, taumafai e te alu i le faleoloa pe afai ua tatau ai. Vaai se taimi e tau leai ai ni tagata I le fale oloa.



Taumafai ia 6 futu le va o oe mai isi tagata.



## Taimi e kuarenitini ai:

E tatau ona e nofo ese mo le 14 aso pe afai sa e feiloai atu I se isi o pisia I le faamai.

## O le a lau mea e tatau ona fai i Kuarenitini:

- Nofo I lou fale mo le 14 aso
- Ia faaititia le aofai o tagata e asiasi atu I lou aiga.
- Seiloga lava o se mafua'aga tatau e te tuua ai lou fale po o se siaki faa-fomai.
- Taumafai ia e mamao ese mai isi tagata mo le 6 futu.
- Faamama vaega e tago soo iai (telefoni, 'au o faitotoa, ki o moli, 'au o faleuila, 'au o pesini loloto, luga o fata, ma soo se mea alamini malo).



## O le a le Kuarenitini?



### Afai e te ma'i a'o e kuarenitini:

Afai e maua oe I le fiva, tale, pe iai se faafitauli i le mānava, vala'au se fomai. 'Aua e te alu i le ofisa o le fomai vagana ua e vala'au muamua iai.

### O le a le taimi e gata ai le

E mafai ona uma lau kuarenitini i le 14 aso pe afai e te le ma'I pe iai ni auga o le COVID-19.



### O ai e tatau ona siaki i le COVID-19?

E le manaomia ona siaki tagata uma e latalata atu i se tagata e pisia i le COVID-19. Afai e te maua i auga e pei o le fiva, tale, poo le puupuu o le mānava, ua tatau ona e vala'au se fomai. O le a faailoa atu e le fomai ia oe pe manaomia le fai o sau siaki.

### Fufulu ou lima i le fasimolima le vai mo le 20 sekone.

- Pe a uma ona e tale pe mafatua.
- Pe a uma ona e pa'i i mea e tago soo iai (telefoni, 'au o faitotoa, ki o moli, 'au o le faleuila, 'au o sink, luga o fata e fai ai feau, ma soo se mea e u'amea.).
- Ae le'i kukaina mea'ai, tausami, ma pe a e foi mai le faleuila.

