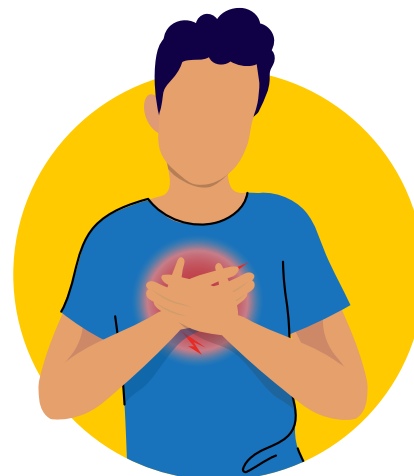


# Recursos para a COVID longa

Atualizado em abril de 2023

A COVID longa é uma condição que pode se desenvolver após uma infecção por COVID-19. Ela inclui muitos sintomas diferentes, pode afetar todas as partes do corpo e varia de leve a grave. Enquanto a maioria das pessoas com COVID-19 se recupera completamente em algumas semanas, algumas pessoas desenvolvem COVID longa e sentem os efeitos por meses ou anos.

Fale com um médico ou profissional de saúde se achar que pode ter a COVID longa. No momento, não há cura para a COVID longa, mas um médico pode ajudá-lo a controlar os sintomas.



## Clínicas de Utah com programas para a COVID longa

### Clínica Long Hauler para a COVID-19 da Universidade de Utah

Opções de atendimento presencial e telessaúde.

**(801) 213-0884**

É necessário um encaminhamento de um médico para esses serviços. Ligue para 801-213-0884 ou envie por fax o encaminhamento do profissional de saúde para: 801-213-1147.

<https://healthcare.utah.edu/locations/covid-19-clinic>

### Intermountain Health Long COVID Navigation System

Consultas presenciais. Não é necessário encaminhamento.

**801-408-5888**

### Intermountain Pediatric Long COVID Navigation Clinic

Opções presenciais e de telessaúde. **801-662-1639** (escritório principal)

É necessário um encaminhamento de um médico para esses serviços. Ligue para 801-662-1610 ou envie por fax o encaminhamento do profissional de saúde para 801-297-1639.

<https://intermountainhealthcare.org/primary-childrens/programs-specialties/long-covid/>

### Bateman Horne Center

Não é necessário encaminhamento. Inscreva-se no site:

<https://batemanhornecenter.org/clinical-care/>

<https://batemanhornecenter.org/education/long-covid/>

### Hospital de reabilitação do norte de Utah

**(801) 475-2102**

É necessário um encaminhamento de um médico para esses serviços.

Envie por fax o encaminhamento do profissional de saúde para:

(801) 475-2294.

<https://nurh.ernesthealth.com/>

Lembre-se, o tratamento que essas clínicas fornecem pode ou não ser coberto pelo seu seguro de saúde. Pergunte à sua seguradora sobre os custos potenciais antes do tratamento, para saber o que esperar.

## Grupos de suporte

Pessoas com a COVID longa podem sentir angústia, ansiedade e depressão. Também pode ser difícil estar em um papel de apoio ou cuidado. Existem grupos com sede em Utah que fornecem apoio a pessoas que compartilham experiências semelhantes.

---

O **Bateman Horne Center** tem um grupo de apoio para pessoas com a COVID longa e seus apoiadores e entes queridos. Você não precisa ser paciente do BHC para participar. Encontre um calendário atualizado com links para inscrição em <https://batemanhornecenter.org/events/>.

---

A **Faculdade de Enfermagem da Universidade de Utah** oferece 2 grupos de suporte diferentes. O Grupo de Apoio à Recuperação é para pessoas que lidam com dificuldades emocionais relacionadas à COVID longa. O Grupo de Apoio ao Luto apoia aqueles que perderam um ente querido para a COVID-19. Ligue para 801-585-9522 para se registrar ou visite <https://nursing.utah.edu/caring-connections>.

---

## A COVID longa como uma deficiência

Se a COVID longa limitar substancialmente uma ou mais atividades importantes da vida, ela poderá ser classificada como uma deficiência de acordo com as diretrizes da Lei dos Americanos com Deficiência (Americans with Disabilities Act, ADA).

- Orientação do Departamento de Saúde e Serviços Humanos dos EUA sobre "COVID longa" como uma deficiência sob a ADA <https://www.hhs.gov/civil-rights/for-providers/civil-rights-covid19/guidance-long-covid-disability/index.html>
- Centro Jurídico sobre Deficiência de Utah (800) 662-9080 ou <https://disabilitylawcenter.org/>

Você também pode se qualificar para benefícios como o Medicaid ou o Seguro de Incapacidade da Previdência Social. Saiba mais em <https://www.ssa.gov/benefits/disability/> ou entre em contato com uma agência que ajuda as pessoas a solicitarem esses benefícios:

- Ability 1st Utah 801-373-5044 ou <https://ability1stutah.org/contact-us/>
- Departamento de Serviços da Força de Trabalho de Utah <https://jobs.utah.gov/usor/dds/index.html>
- Serviços Jurídicos de Utah <https://www.utahlegalservices.org/>

Saiba mais: <https://coronavirus.utah.gov/covid19-long-haulers/>