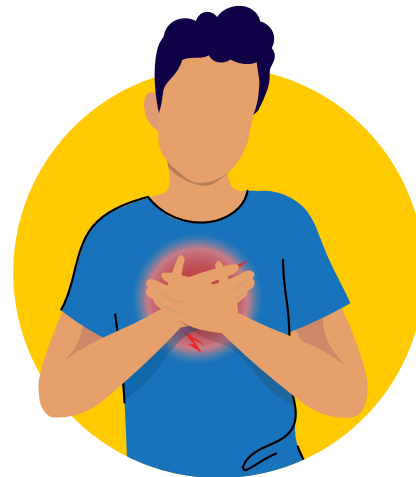


만성 코로나19증후군 리소스

업데이트: 2023년 4월

만성 코로나19증후군은 COVID-19 감염 후 발생할 수 있는 신체적 상태를 의미합니다. 여기에는 다양한 증상이 포함되며, 이러한 증상은 모든 신체 부위에 영향을 미칠 수 있고 그 정도는 경증부터 중증까지 다양합니다. COVID-19에 감염된 대부분은 몇 주 이내에 완전히 회복되지만, 일부는 만성 코로나19증후군을 앓게 되어 수개월 또는 수년 동안 COVID-19로 인한 영향을 받게 됩니다.

만성 코로나19증후군을 앓고 있다고 판단되면 면 의사나 의료 서비스 제공자와 상담하십시오. 현재 만성 코로나19증후군에 대한 마땅한 치료법은 없으나, 의사에게 진료를 받으면 증상을 관리하는 데 도움을 줄 수 있습니다.



만성 코로나19증후군 관리 프로그램이 있는 유타주 클리닉

University of Utah COVID-19 Long Hauler Clinic

대면 및 원격 의료 서비스.

(801) 213-0884

해당 서비스를 받으려면 의사가 작성한 진료 의뢰서가 필요합니다.

801-213-0884로 전화하거나

의료 제공자의 의뢰서를 팩스로

보내주십시오. 팩스 번호: 801-213-1147

<https://healthcare.utah.edu/locations/covid-19-clinic>

Intermountain Health Long COVID Navigation System

대면 진료. 의뢰서가 필요하지 않습니다.

801-408-5888

Intermountain Pediatric Long COVID Navigation Clinic

대면 및 원격 의료 서비스.

801-662-1639(본사)

해당 서비스를 받으려면 의사가 작성한 진료 의뢰서가 필요합니다.

801-662-1610으로 전화하거나 의료

제공자의 의뢰서를 팩스

(801-297-1639)로 보내주십시오.

<https://intermountainhealthcare.org/primary-childrens/programs-specialties/long-covid/>

Bateman Horne Center

의뢰서가 필요하지 않습니다. 접수 웹사이트:

<https://batemanhornecenter.org/clinical-care/>

<https://batemanhornecenter.org/education/long-covid/>

Northern Utah Rehabilitation Hospital

(801) 475-2102

해당 서비스를 받으려면 의사가 작성한 진료 의뢰서가 필요합니다.

의료 제공자의 의뢰서를 팩스로

보내주십시오. 팩스 번호:

(801) 475-2294

<https://nurh.ernesthealth.com/>

이러한 클리닉에서 제공하는 치료는 귀하의 건강보험이 적용될 수도, 그러지 않을 수도 있다는 점에 유의하십시오. 진료 전에 귀하의 보험사에 잠재적 비용을 문의하여 예상 치료 금액에 대해 알아볼 수 있습니다.

지원 그룹

만성 코로나19증후군을 앓게 되면 고통, 불안, 우울증이 나타날 수 있습니다. 또한, 다른 사람을 돕거나 간병인 역할을 수행하는 것도 어려울 수 있습니다. 이러한 분을 대상으로 유사한 경험을 공유하는 사람을 지원하는 여러 유타주 지역 그룹이 마련되어 있습니다.

Bateman Horne Center에는 만성 코로나19 증후군을 앓는 사람과 이들을 지원하고 사랑하는 주변 사람을 위한 지원 그룹이 있습니다. BHC 환자가 아니더라도 참석할 수 있습니다. <https://batemanhornecenter.org/events/>에서 등록 링크가 있는 최신 캘린더를 확인하십시오.

University of Utah College of Nursing 과정은 두 가지 지원 그룹을 운영합니다. '회복 지원 그룹'은 만성 코로나19 증후군과 관련한 정신건강 문제를 겪는 사람을 지원합니다. '슬픔 지원 그룹'은 COVID-19로 사랑하는 이를 잃은 사람을 지원합니다. 등록하려면 801-585-9522로 전화하거나 웹사이트(<https://nursing.utah.edu/caring-connections>)를 방문하십시오.

장애로서의 만성 코로나19증후군

만성 코로나19증후군으로 인해 일상적인 주요 활동에 실질적으로 제한받는 경우, 귀하는 미국 장애인법(ADA) 지침에 따라 장애인으로 분류될 수 있습니다.

- 미국 ADA(<https://www.hhs.gov/civil-rights/for-providers/civil-rights-covid19/guidance-long-covid-disability/index.html>)에 따른 장애로서의 '만성 코로나19증후군'에 대한 보건복지부 지침
- Utah Disability Law Center (800) 662-9080 또는 <https://disabilitylawcenter.org/>

또한, Medicaid 또는 사회 보장 장애 보험 등의 혜택 수혜 자격이 있을 수도 있습니다. <https://www.ssa.gov/benefits/disability/>에서 자세히 알아보거나 이러한 혜택을 신청하는 데 도움을 주는 기관에 문의하십시오.

- Ability 1st Utah 801-373-5044 또는 <https://ability1stutah.org/contact-us/>
- Utah Department of Workforce Services <https://jobs.utah.gov/usor/dds/index.html>
- Utah Legal Services <https://www.utahlegalservices.org/>

자세히 알아보기: <https://coronavirus.utah.gov/covid19-long-haulers/>