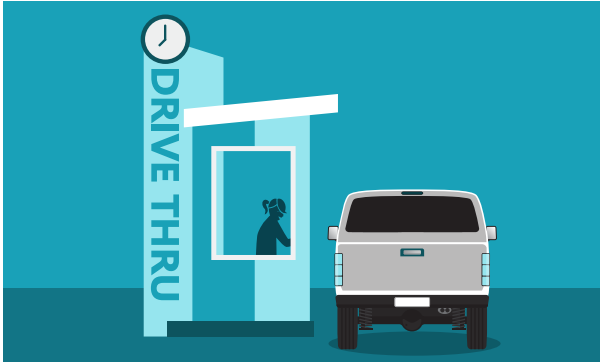


사업장 사회적 거리두기

열린 상태로 안전과 건강 유지

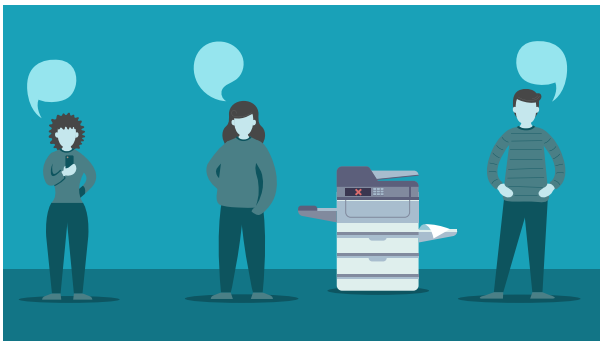
유타주는 코로나19 바이러스 확산을 방지하고자 직장 내 사회적 거리두기 실천을 권고하며 여러분의 협조를 당부드립니다. 직원과 고객의 건강을 지키면서 사업이 운영되도록 할 수 있는 수많은 창의적인 방법이 있습니다. 여러분 자신과 다른 사람을 보호하는 데 도움이 되는 몇 가지 팁을 소개하겠습니다.



고객과 예약하여 만나고 드라이브스루 또는 배달 서비스를 활용해주세요



작업장과 대기실에서 또는 줄 서는 경우 6피트 간격을 유지해주세요



모임 참가자 수는 10명 미만으로 유지해주세요



비접촉 결제(온라인, Apple Pay, Venmo 등) 방식을 활용하세요



청소 시 도움 팁

- EPA 권장 제품을 사용하여 자주 접촉하는 표면(예: 문손잡이, 전등 스위치, 변기와 싱크대 손잡이, 카운터 윗면, 터치패드)을 세정하세요.
- 충분한 양의 비누와 종이 타올, 티슈, 손 소독제를 확보해 두세요.
- 자주 사용하는 표면(예: 키보드, 책상, 리모컨)의 경우, 직원이 매번 사용하기 전에 일회용 천으로 닦을 수도 있습니다. 일회용 천을 사용하는 경우, 사용 즉시 폐기하도록 주의를 주십시오.