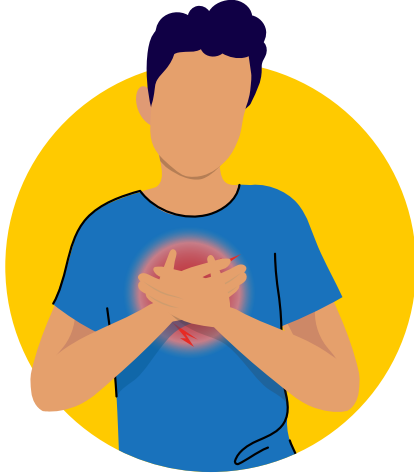


COVID ထိရိုက် တာမာစာအာဂ်ထိန်းတဖန်

ဘဉ်တာမာသီထီပဲ 4/2023

COVID ထိရိုက်မှုတိုက်ခိုက်သးတခါလအကဲထီပဲသးသ့ ဖဲပဘဉ်ကူဘဉ်ကဲဒီး COVID-19 ဝံအလီခဲန့လီ. တာန့ ပဉ်ဃုာ်ဒီးတပနီလီဆီအါမဲ လာမာဆါပမိပုာ်ဒီတဂါညါသ့ ဒီးရဲလီသး စးထီပဲလအစါဒီးပာတုလအဆူ န့လီ. ပုအါဂါလအဒီးန့ဘဉ် COVID-19 ဒီးဘုဂါလအပုာ်ပုာ်လအစါအတီပုအါဆါကတီ, ပုတနီနီဆဲးမာ န့ဘဉ် COVID ထိရိုက် ဒီးတူဘဉ်တခါလအလါ မ့တမ့ အနီညါန့လီ.

တဲသကိးတါဒီးကသံသရဉ် မ့တမ့ ဆူပုာ်ကွဲထွဲတါ ဖဲဆိမိပဲလအနီဒီးCOVIDထိရိုက်ကွဲ. ခဲအံန့, က သံတအိဉ်လအကကူစါ COVID ထိရိုက်ဘဉ်ဆဉ် ကသံသရဉ်မာစာနကသ့လအကဒုးကိညဉ်လီတပနီတဖန်အံ လီ.



Utah ကသံသဒီးလအအိဉ်ဒီး COVID ထိရိုက်တာရဲတါကျဲတဖန်

University of Utah COVID-19 Long Hauler Clinic

အိဉ်ဒီးတါဃုထာ လဲလအနီကစါ မ့တမ့ ကိးလါလီတဲစိ.
(801) 213-0884
ကသံသရဉ်လီနီကျဲကဘဉ်ဟ် နမ့ဃုထာလအနက
လဲသမံသမိးသးလအကျဲအံန့လီ. ကိး 801-213-0884
မ့တမ့ ဆုာ်ဖဲ(စ)ဆူကသံသရဉ်လီနီကျဲဆူ—
801-213-1147.
<https://healthcare.utah.edu/locations/covid-19-clinic>

Intermountain Health Long COVID Navigation System

လဲအိဉ်သကိးလအနီကစါ တလိဉ်ကသံသရဉ်လီ
နီကျဲဘဉ်.
801-408-5888

Intermountain Pediatric Long COVID Navigation Clinic

အိဉ်ဒီးတါဃုထာလါ လဲလအနီကစါ မ့တမ့ ကိးလါ
လီတဲစိ.
801-662-1639 (ဝဲဒါဒီးခိဉ်သ့ဉ်)
ကသံသရဉ်လီနီကျဲကဘဉ်ဟ် နမ့ဃုထာလအနက
လဲသမံသမိးသးလအကျဲအံန့လီ. ကိး
801-662-1610 မ့တမ့ ဆုာ်ဖဲ(စ)ဆူကသံသရဉ်လီ
နီကျဲဆူ 801-297-1639.
<https://intermountainhealthcare.org/primary-childrens/programs-specialties/long-covid/>

Bateman Horne Center

တလိဉ်ကသံသရဉ်လီနီကျဲဘဉ်. တီဉ်ထီဉ်လါ
<https://batemanhornecenter.org/clinical-care/>
<https://batemanhornecenter.org/education/long-covid/>

Northern Utah Rehabilitation Hospital

(801) 475-2102
ကသံသရဉ်လီနီကျဲကဘဉ်ဟ် နမ့ဃုထာလါ
နကလဲသမံသမိးသးလအကျဲအံန့လီ.
ဆုာ်ဖဲ(စ)ဆူကသံသရဉ်လီနီကျဲဆူ—
(801) 475-2294.
<https://nurh.ernesthealth.com/>

သ့ဉ်နီထီဉ်, တါကူစါလအကသံသဒီးတဖန်အံ ကကျဲဘဉ်ဟ် မ့တမ့ တကျဲဘဉ်ဟ်တါလဲဘဉ်လဲလအနီန့ဆူ, တါအုဉ်ကီအပူဘဉ်. သံကွဲဆဲန့ဆူ, တါအုဉ်ကီ ဒီပနီ ဘဉ်ဃးတါလဲဘဉ်လဲလအနီတါကူစါယါဘျါအဂီ ထဲန့မးနကသ့ဉ်ညါလအကဘဉ်မာဒဲလဲန့လီ.

တၢ်မၤစၢၤကၠုၢ်တဖၣ်

ပုၤလၢအိၣ်ဒီး COVID ထီၣ်တဖၣ် ကလဲၤခိဖျါတၢ် တၢ်သ့ၣ်လီၤဘျးသးလီၤတီၤ, တၢ်သ့ၣ်ကိၣ်သးဂီၤ, ဒီးတၢ်သးဟးဂီၤန့ၣ်လီၤ. တၢ်အံၤနးစ့ၢ်ကိးလၢနကမ့ၢ်ပုၤမၤစၢၤတၢ် မ့တမ့ၢ် ပုၤကွၢ် ထွဲတၢ်တကၠုၢ်လီၤ. Utah-တၢ်ဒီးသန့ၤကၠုၢ်တဖၣ်လၢဟ့ၣ်နီၤလီၤ သမူသကိးတၢ်မၤစၢၤဒီးပုၤလၢအိၣ်ဒီးတၢ်လဲၤခိဖျါဒီးသးတဖၣ်န့ၣ်လီၤ.

Bateman Horne Center အိၣ်ဒီး တၢ်မၤစၢၤကၠုၢ်လၢပုၤလၢအိၣ်ဒီး COVID ထီၣ် ဒီးပုၤလၢအကွၢ်ထွဲတၢ်ဒီးပုၤလၢအအိၣ်တဖၣ်အဂီၢ်န့ၣ်လီၤ. တလိၣ်လၢနကမ့ၢ် BHC ပုၤဆါလၢနကလဲၤတီၣ်တၢ်မၤလိအံၤဘျး. ဃုလၢ်နီၣ်လိာ် လၢတၢ်မၤသီထီၣ်အလိာ်ခိကတၢ်တခါ လၢအဘျါစဲဒီးတၢ်ဆဲးလီၤမံၤဖဲ <https://batemanhornecenter.org/events> တက့ၢ်.

University of Utah College of Nursing ဟ့ၣ်နီၤလီၤတၢ်မၤစၢၤကၠုၢ်လီၤဆီ 2 ကၠုၢ်န့ၣ်လီၤ. The Recovery Support Group (တၢ်ကိညၣ်လီၤက့ၤကၠုၢ်) အံၤလၢပုၤ လၢအဘျးကွၢ်ဆၢၣ်မံၤဒီးနီၣ်သးအတၢ်ဆီၣ်သန့ၤလၢအဘျးထွဲဒီး COVID ထီၣ်န့ၣ် လီၤ. The Grief Support Group (တၢ်သ့ၣ်အုးသးအုးတၢ်မၤစၢၤကၠုၢ်) အံၤမၤစၢၤပုၤ လၢအကွၢ်ဆၢၣ်မံၤဒီး ပုၤလၢအအိၣ်တဖၣ်စူးကွၢ်သးခိဖျါ COVID-19 ဃီန့ၣ်လီၤ. ကိး 801-585-9522 လၢကဆဲးလီၤမံၤ မ့တမ့ၢ် ကလဲၤအိၣ်သကိး <https://nursing.utah.edu/caring-connections>.

COVID ထီၣ်ဒီးအမ့ၢ်နီၣ်ခိက့ၢ်ဂီၤတလၢပုၤတခါ

COVID ထီၣ်မ့ၢ်မၤတၢ်တၢ်န့ၣ်လၢနတၢ်အိၣ်မူတၢ်ဟူးတၢ်ဂဲၤတမံၤ မ့တမ့ၢ် အါန့ၢ်အန့ၢ်န့ၣ်, တၢ်အံၤတၢ်ဟံပနီၣ်ဒီးအမ့ၢ်က့ၢ်ဂီၤတဂ့ၤတဘျး လၢ ကိၣ်အမဲရက့ၢ်ပုၤက့ၢ် ဂီၤတလၢပုၤတၢ်ဟူးတၢ်ဂဲၤ (ADA) အလိာ်နီၣ်ကျဲန့ၣ်လီၤ.

- U.S. ဆူၣ်ချ့ဝဲကျိၤဒီးပုၤဂ့ၢ်တၢ်မၤစၢၤတၢ်န့ၣ်ကျဲလၢ “COVIDထီၣ်” ဒီးအမ့ၢ်က့ၢ်ဂီၤတလဲပုၤလၢ ADA အဖီလၢ် <https://www.hhs.gov/civil-rights/providers/civil-rights-covid19/guidance-long-covid-disability/index.html>
- Utah က့ၢ်ဂီၤတလၢပုၤသဲးဝဲလီၤ (800) 662-9080 or <https://disabilitylawcenter.org/>

န့ၣ်ကြးဝဲဘၣ်ဝဲဒီးတၢ်န့ၣ်ဘျးဒီးအမ့ၢ် ကသံၣ်ကသီတၢ်ကွၢ်ထွဲ မ့တမ့ၢ် ပုၤတဝၢတၢ်ဘၣ်တၢ်ဘၢတၢ်အုၣ်ကီၤလၢပုၤက့ၢ်ဂီၤတလၢပုၤအဂီၢ်သ့န့ၣ်လီၤ. မၤလိအါထီၣ်ဖဲ <https://www.ssa.gov/benefits/disability/> မ့တမ့ၢ် ဆဲးကျိး ခၢၣ်စးကရၢလၢအမၤစၢၤပုၤလၢကပတံထီၣ်တၢ်န့ၣ်ဘျးတဖၣ်အဂီၢ်-

- Ability 1st Utah (Utah တၢ်သ့တၢ်ဘျး 1 တမံၤ) 801-373-5044 or <https://ability1stutah.org/contact-us/>
- Utah Department of Workforce Services (Utah တၢ်ဖဲးတၢ်မၤဝဲကျိၤတၢ်မၤစၢၤ) <https://jobs.utah.gov/usor/dds/index.html>
- Utah Legal Services (Utah တၢ်မၤစၢၤလၢအဖီသဲးဝဲ) <https://www.utahlegalservices.org/>

မၤလိအါထီၣ်ဖဲ— <https://coronavirus.utah.gov/covid19-long-haulers/>