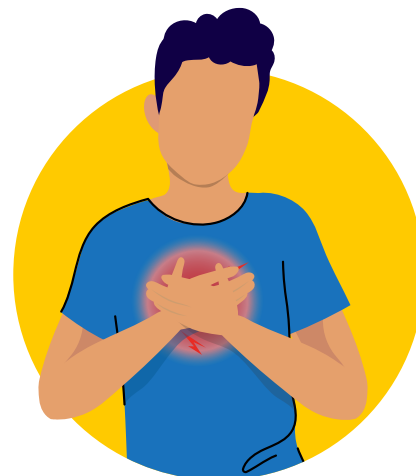


Ressources sur le COVID long

Mise à jour en avril 2023

Le COVID long est une pathologie qui peut se développer après une infection par le COVID-19. Les symptômes sont nombreux et variés, ils peuvent toucher toutes les parties de votre corps et leur intensité varie considérablement. Alors que la plupart des personnes atteintes du COVID-19 se rétablissent complètement en quelques semaines, certaines personnes développent un COVID long et en ressentent les effets pendant des mois, voire des années.

Consultez un médecin ou un prestataire de soins de santé si vous pensez avoir contracté le COVID long. À l'heure actuelle, il n'existe pas de traitement pour le COVID long, mais un médecin peut être en mesure de vous aider à gérer les symptômes.



Cliniques de l'Utah ayant des programmes pour le COVID long

University of Utah COVID-19 Long Hauler Clinic

Options de soins en personne et par téléconsultation.

(801) 213-0884

Une recommandation d'un médecin est nécessaire pour ces services. Appelez le 801-213-0884 ou envoyez la demande par fax au 801-213-1147.

<https://healthcare.utah.edu/locations/covid-19-clinic>

Intermountain Health Long COVID Navigation System

Consultations en personne. Aucune recommandation n'est requise.

801-408-5888

Intermountain Pediatric Long COVID Navigation Clinic

Options de soins en personne et par téléconsultation.

801-662-1639 (siège social)

Une recommandation d'un médecin est nécessaire pour ces services. Appelez le 801-662-1610 ou envoyez la demande par fax au 801-297-1639.

<https://intermountainhealthcare.org/primary-childrens/programs-specialties/long-covid/>

Bateman Horne Center

Aucune recommandation n'est requise.

Envoyez votre demande à l'adresse

<https://batemanhorncenter.org/clinical-care/>

<https://batemanhorncenter.org/education/long-covid/>

Northern Utah Rehabilitation Hospital

(801) 475-2102

Une recommandation d'un médecin est nécessaire pour ces services.

Faxez la recommandation du médecin au :
(801) 475-2294.

<https://nurh.ernesthealth.com/>

N'oubliez pas que les traitements proposés par ces cliniques peuvent être ou non pris en charge par votre assurance maladie. Renseignez-vous auprès de votre compagnie d'assurance sur les frais potentiels avant le traitement afin de savoir à quoi vous attendre.

Groupes de soutien

Les personnes souffrant d'un COVID long peuvent ressentir de la détresse, de l'anxiété et de la dépression. Il peut également être difficile de jouer un rôle de soutien ou d'aidant. Il existe des groupes implantés dans l'Utah qui offrent un soutien par les pairs à des personnes qui partagent des expériences similaires.

Bateman Horne Center dispose d'un groupe de soutien pour les personnes atteintes de COVID long et leurs proches. Il n'est pas nécessaire d'être patient chez BHC pour y participer. Vous trouverez un calendrier actualisé et des liens pour vous inscrire à l'adresse suivante <https://batemanhorncenter.org/events/>.

University of Utah College of Nursing propose deux groupes de soutien différents. Le Recovery Support Group (groupe de soutien au rétablissement) s'adresse aux personnes confrontées à des difficultés émotionnelles liées au COVID long. Le Grief Support Group (groupe de soutien aux personnes en deuil) soutient les personnes qui ont perdu un être cher à cause du COVID-19. Appelez le 801-585-9522 pour vous inscrire ou consultez le site <https://nursing.utah.edu/caring-connections>.

Le COVID long en tant que handicap

Si le COVID long limite de manière conséquente une ou plusieurs activités essentielles de la vie quotidienne, il peut être considéré comme un handicap selon les directives de l'Americans with Disabilities Act (ADA).

- Directives du ministère américain de la Santé et des Services sociaux sur le "COVID long" en tant que handicap selon l'ADA <https://www.hhs.gov/civil-rights/for-providers/civil-rights-covid19/guidance-long-covid-disability/index.html>
- Utah Disability Law Center au (800) 662-9080 ou à l'adresse <https://disabilitylawcenter.org/>

Vous pouvez également prétendre à certaines prestations telles que Medicaid ou l'assurance invalidité de la sécurité sociale. Pour en savoir plus consultez

<https://www.ssa.gov/benefits/disability/> ou contactez un organisme qui vient en aide aux personnes qui demandent ces prestations :

- Ability 1st Utah au 801-373-5044 ou à l'adresse <https://ability1stutah.org/contact-us/>
- Utah Department of Workforce Services à l'adresse <https://jobs.utah.gov/usor/dds/index.html>
- Utah Legal Services à l'adresse <https://www.utahlegalservices.org/>

Pour en savoir plus : <https://coronavirus.utah.gov/covid19-long-haulers/>