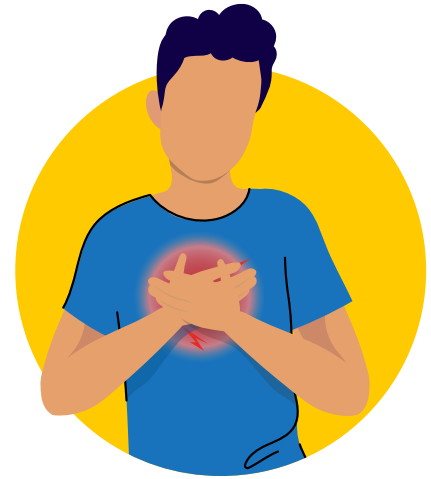


長新冠後遺症資源

2023 年 4 月更新

長新冠後遺症是感染新型冠狀病毒後出現的狀況。它包括許多不同的症狀，可能影響身體每個部位，且症狀範圍從輕微到嚴重不等。許多患有新型冠狀病毒的人在數週內即可完全康復，但有些人發展出長新冠後遺症，且在數個月或數年都會感覺到症狀。

如果您認為可能患有長新冠後遺症，請告訴醫生或醫療服務提供者。目前無法治癒長新冠後遺症，但是醫生能幫助您控制症狀。



有長新冠後遺症計劃的猶他州診所

猶他大學 新型冠狀病毒長期病患診所

實體診療和遠距醫療選項。

(801) 213-0884

需要醫師轉介才能獲得這些服務。
致電 801-213-0884 或將醫療提供者轉診單傳真到：801-213-1147。

<https://healthcare.utah.edu/locations/covid-19-clinic>

Intermountain Health Long COVID Navigation System

實體診療。不需要轉介。

801-408-5888

Intermountain Pediatric Long COVID Navigation Clinic

實體診療和遠距醫療選項。

801-662-1639 (主要辦公室)

需要醫師轉介才能獲得這些服務。
致電 801-662-1610 或將醫療提供者轉診單傳真到 801-297-1639。

<https://intermountainhealthcare.org/primary-childrens/programs-specialties/long-covid/>

Bateman Horne Center

不需要轉介。在以下網站申請

<https://batemanhornecenter.org/clinical-care/>

<https://batemanhornecenter.org/education/long-covid/>

北猶他 復健醫院

(801) 475-2102

需要醫師轉介才能獲得這些服務。
將醫療提供者轉診單傳真到：

(801) 475-2294。

<https://nurh.ernesthealth.com/>

請記住，您的健康保險可能涵蓋或沒有涵蓋這些診所提供的治療。治療前先詢問您的保險公司關於潛在費用事宜，這樣您能預期狀況。

支持團體

患有長新冠後遺症的人可能承受抑鬱、焦慮和憂鬱。此外，也會是支持或照護角色的挑戰。猶他州地區的團體提供同儕支援給有類似經驗的人。

Bateman Horne Center 有一個患有長新冠後遺症的人和其支持者以及家人的支援團體。您不是 BHC 的患者也可以參加。使用連結查找最新行事曆以便在以下網站註冊
<https://batemanhornecenter.org/events/>。

猶他大學護理學院提供 2 種不同的支持團體。復原支持團體是針對處理與長新冠後遺症有關的情緒困擾人士。悲傷支持團體支持在新型冠狀病毒疫情中失去家人的人士。致電 801-585-9522 以註冊或造訪
<https://nursing.utah.edu/caring-connections>。

長新冠後遺症造成身心障礙

如果長新冠後遺症大大地限制了一種或多種的重要生活活動，那麼可根據《美國身心障礙者法》(ADA) 指引被歸為有身心障礙。

- 根據 ADA 將「長新冠後遺症」視為身心障礙的美國衛生與公眾服務部指引
<https://www.hhs.gov/civil-rights/for-providers/civil-rights-covid19/guidance-long-covid-disability/index.html>
- 猶他身心障礙法律中心 (800) 662-9080 或 <https://disabilitylawcenter.org/>

此外，您也有資格獲得福利如聯邦醫療補助 Medicaid 或社會保障殘障保險。如果想了解更多，請參閱：

<https://www.ssa.gov/benefits/disability/> 或聯絡協助人民申請這些福利的機構：

- Ability 1st Utah 801-373-5044 或 <https://ability1stutah.org/contact-us/>
- 猶他州勞動力服務部 <https://jobs.utah.gov/usor/dds/index.html>
- 猶他州法律服務 <https://www.utahlegalservices.org/>

如果想了解更多，請參閱：<https://coronavirus.utah.gov/covid19-long-haulers/>