

ملخص دليل فيروس كورونا المستجد (كوفيد-19) للأعمال



CORONAVIRUS
UTAH.GOV



كم المدة التي يتعين علي الموظف البقاء فيها في المنزل بعد أن تظهر نتيجة إصابتي بفيروس كورونا المستجد (كوفيد-19) إيجابية؟

أبق في المنزل إذا ظهرت عليك **أعراض** فيروس كورونا المستجد (كوفيد-19) أو كانت نتيجة اختبارك إيجابية، حتى إذا كنت تلقيت اللقاح أو أصبت بعدوى فيروس كورونا المستجد (كوفيد-19) قبل ذلك. التزم المنزل ولا تخرج إلا للحصول على الرعاية الطبية. يجب عليك عدم الذهاب إلى دار رعاية الأطفال أو العمل أو السفر أو حضور أي أنشطة أو تجمعات أخرى.



إذا ظهرت عليك الأعراض، فابق في المنزل حتى:

- لا تعاني من الحمى لمدة 24 ساعة دون استخدام خافض لها،
- تحسّنت الأعراض لديك لمدة 24 ساعة،
- مرور 5 أيام على الأقل على يوم خضوعك للاختبار. يطلق على اليوم الذي تظهر فيه نتيجة الاختبار إيجابية اليوم 0. ابق في المنزل حتى مرور 5 أيام كاملة بعد ظهور نتيجة اختبارك إيجابية (الأيام 5-1). يجب عليك البقاء في المنزل لمدة 5 أيام على الأقل.

قد يتعين عليك البقاء في المنزل لمدة تزيد عن 5 أيام إذا لم تتحسن الأعراض لديك. يمكن أن تستمر بعض الأعراض، مثل فقدان حاسة التذوق أو الشم، لأسابيع أو شهور على الرغم من أنك لم تعد ناقلًا للعدوى ولم تعد بحاجة إلى البقاء في المنزل بعد الآن. معرفة المزيد من [هنا](#).

ارتد **كمامة محكمة جيدًا** عند تواجدك بالقرب من آخرين وفي أماكن عامة لمدة 5 أيام أخرى بعد إنهائك للعزل في المنزل.



إذا لم تظهر عليك الأعراض مطلقًا، ابق في المنزل حتى:

- مرور 5 أيام على الأقل على يوم خضوعك للاختبار. يطلق على اليوم الذي تظهر فيه نتيجة الاختبار إيجابية اليوم 0. ابق في المنزل حتى مرور 5 أيام كاملة بعد ظهور نتيجة اختبارك إيجابية (الأيام 5-1). يجب عليك البقاء في المنزل لمدة 5 أيام على الأقل.

إذا مرضت أو ظهرت عليك أعراض، تبدأ فترة العزل المنزلي لمدة 5 أيام من جديد. معرفة المزيد من [هنا](#).

ارتد **كمامة محكمة جيدًا** عند تواجدك بالقرب من آخرين وفي أماكن عامة لمدة 5 أيام أخرى بعد إنهائك للعزل في المنزل.

أنت ناقل للعدوى ويمكنك نقل الفيروس للآخرين بدءًا من يومين (2) قبل ظهور الأعراض عليك لأول مرة وحتى انتهاء فترة العزل. إذا لم تظهر عليك أعراض على الإطلاق، تكون ناقلًا للعدوى بدءًا من يومين (2) قبل يوم خضوعك لاختبار فيروس كورونا المستجد (كوفيد-19). أي شخص خالطك عن قرب خلال هذا الوقت يكون معرضًا للعدوى.

كم المدة التي يتعين على الموظف البقاء فيها في المنزل بعد مخالطته لشخص مصاب بفيروس كورونا المستجد (كوفيد-19)؟

يتعين على الجميع ارتداء **كامامة محكمة جيدًا** بالقرب من الآخرين لمدة 10 أيام بعد مخالطتهم لشخص مصاب بفيروس كورونا المستجد (كوفيد-19).



قد يتعين على بعض الأشخاص أيضًا الخضوع للحجر الصحي المنزلي لمدة 5 أيام. لست بحاجة إلى الخضوع للحجر الصحي المنزلي إذا جاءت نتيجة اختبارك إيجابية لفيروس كورونا المستجد (كوفيد-19) في آخر 90 يومًا (حوالي 3 أشهر). لا يتعين عليك أيضًا الخضوع للحجر الصحي المنزلي إذا كنت قد **استكملت لقاحات فيروس كورونا المستجد (كوفيد-19) الخاصة بك**. وهذا يعني:

- تلقيت جرعة معززة من أي من لقاحات فيروس كورونا المستجد (كوفيد-19)، أو
- تلقيت جرعة ثانية من لقاح فايزر أو موديرنا في الأشهر الخمسة الماضية، أو
- تلقيت لقاح جونسون آند جونسون في الشهرين الماضيين.
- يعتبر الأطفال الذين تقل أعمارهم عن 18 عامًا **مستكملين** للقاحات فيروس كورونا المستجد (كوفيد-19) إذا تلقوا جرعتين من لقاح فايزر. لا يشمل مصطلح الأطفال المستكملين للقاح على الجرعة المعززة حتى الآن.



يتعين عليك الخضوع للحجر الصحي المنزلي لمدة 5 أيام في الحالات التالية:

- أنك غير محصن. يعني هذا أنك لم تحصل على أي جرعات من لقاح فيروس كورونا المستجد (كوفيد-19).
- لم **تستكمل لقاحات فيروس كورونا المستجد (كوفيد-19)**.
- مر أكثر من 90 يومًا منذ أن ثبتت إصابتك بفيروس كورونا المستجد (كوفيد-19) ولم تستكمل اللقاحات.

إذا لم تتمكن من ارتداء كامامة بعد المخالطة أو بعد إنهاء الحجر الصحي المنزلي لمدة 5 أيام، فإن مراكز السيطرة على الأمراض والوقاية منها توصيك بالبقاء في المنزل لمدة 10 أيام بدلاً من 5 أيام.

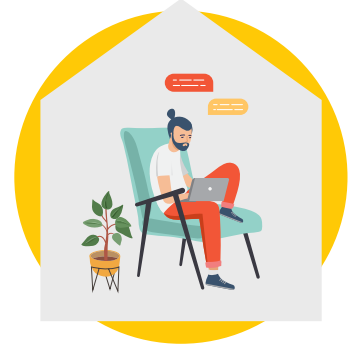
نوصيك أيضًا بالخضوع للاختبار بعد 5 أيام من آخر مخالطة عن قرب لشخص مصاب بفيروس كورونا المستجد (كوفيد-19) للتأكد من عدم نشرك للفيروس بين الآخرين. اعزل نفسك في المنزل فورًا إذا جاءت نتيجة اختبارك إيجابية أو ظهرت عليك أعراض. إذا مر أقل من 90 يومًا (حوالي 3 شهور) على أول نتيجة اختبار إيجابية لفيروس كورونا المستجد (كوفيد-19) ولا تظهر عليك أي أعراض جديدة، فلست بحاجة للخضوع للاختبار مرة أخرى خلال مدة الـ 90 يومًا هذه.

راقب أعراض فيروس كورونا المستجد (كوفيد-19) واخضع للاختبار إذا شعرت بالمرض. من المهم الاستمرار في التحقق من الأعراض واتخاذ احتياطات السلامة الإضافية الموجودة في الصفحة 4.

كم المدة التي يتعين على الموظف البقاء فيها في المنزل إذا كان يعيش مع شخص جاءت نتيجة إصابته بفيروس كورونا المستجد (كوفيد-19) إيجابية؟

يسمى الأشخاص الذين يعيشون مع شخص مصاب بفيروس كورونا المستجد (كوفيد-19) بالمخالطين المنزليين. المخالطون في البيت أكثر عرضة للعدوى بالفيروس.

سيُتبع عليك الخضوع للحجر الصحي المنزلي لمدة 5 أيام على الأقل إذا كنت تعيش مع شخص مصاب بفيروس كورونا المستجد (كوفيد-19) ولم تتلق اللقاح، أو لم [تستكمل](#) لقاحات فيروس كورونا المستجد (كوفيد-19) الخاصة بك، أو مر أكثر من 90 يومًا على إصابتك بالفيروس. قد يكون من الصعب للغاية الالتزام بالتباعد عن الأشخاص المصابين بعدوى فيروس كورونا المستجد (كوفيد-19) المقيمين معك في المنزل. يعني هذا أنك قد تحتاج إلى الخضوع للحجر الصحي المنزلي لمدة تزيد عن 5 أيام إذا لم تتمكن من البقاء بعيدًا عن المصاب بفيروس كورونا المستجد (كوفيد-19). في كل مرة تخالط فيها شخصًا نتيجة اختبار إيجابية أثناء خضوعه للعزل، تبدأ فترة حجرك الصحي لمدة 10 أيام من جديد.



حافظ على سلامتك وسلامة الآخرين في المنزل بارتداء الكمامة بالقرب من الشخص المصاب بفيروس كورونا المستجد (كوفيد-19). [اخضع للاختبار](#) إذا شعرت بالمرض أو ظهرت عليك أعراض.

هل يتعين على الموظفين الخضوع للحجر الصحي المنزلي إذا أصيبوا بفيروس كورونا المستجد (كوفيد-19) قبل ذلك؟

إذا مر أقل من 90 يومًا (حوالي 3 أشهر) منذ أن جاءت نتيجة اختبارك لفيروس كورونا المستجد (كوفيد-19) إيجابية، فلن تضطر إلى الخضوع للحجر الصحي المنزلي. توصي كل من مراكز السيطرة على الأمراض والوقاية منها وإدارة الصحة في ولاية يوتا بعدم الخضوع للاختبار إذا كان قد مر عليك أقل من 90 يومًا (حوالي 3 أشهر) منذ أول اختبار إيجابي لفيروس كورونا المستجد (كوفيد-19)، طالما لا تظهر عليك أعراض جديدة أو تتفاقم. اتصل بالطبيب لمعرفة ما إذا كنت قد أصبت مرة أخرى إذا ظهرت عليك أعراض جديدة أو تتفاقم خلال هذا الإطار الزمني البالغ 90 يومًا. نعلم أن هناك فرصة ضئيلة للتعرض للإصابة بفيروس كورونا مرة أخرى. ستستمر اختبارات بعض الأشخاص في إظهار نتائج إيجابية على الرغم من أنهم لم يعودوا قادرين على نشر الفيروس بين الآخرين. ومع ذلك، إذا مر أكثر من 90 يومًا منذ أن جاءت نتيجة الاختبار إيجابية ولم تكن [استكملت لقاحات فيروس كورونا المستجد \(كوفيد-19\) الخاصة بك](#)، فأنت بحاجة إلى الخضوع للحجر الصحي المنزلي وإجراء الاختبار بعد 5 أيام من المخالطة.



- وينبغي عليك اتباع هذه الإرشادات لمدة 10 أيام من تاريخ آخر مخالطة:
- وعليك إجراء فحص لاكتشاف أعراض فيروس كورونا (كوفيد-19) كل يوم.
- ارتداء كمامة محكمة جدًا عند الاقتراب من أشخاص لا تقيم معهم.
- إذا شعرت بالإعياء أو ظهرت عليك أعراض فيروس كورونا المستجد (كوفيد-19)، ينبغي لك الخضوع للعزل والاتصال بطبيب أو مقدم الرعاية لتقرير الحاجة إلى الخضوع لاختبار فيروس كورونا المستجد (كوفيد-19) مجددًا.

اتخذ احتياطات السلامة التالية بعد مخالطة شخص مصاب بفيروس كورونا المستجد (كوفيد-19):

- قلل عدد زوار منزلك أثناء خضوعك للحجر الصحي فيه.
- ارتد كمامة بالقرب من الآخرين. من المهم ارتداء الكمامة في الأماكن العامة وبالقرب من الآخرين حتى مرور 10 أيام من مخالطتك لشخص مصاب بفيروس كورونا المستجد (كوفيد-19). تجنب الذهاب إلى الأماكن التي يصعب فيها ارتداء كمامة خلال هذه الأيام العشرة، مثل صالة الألعاب الرياضية أو المطعم.
- تحقق من ظهور **أعراض** عدوى فيروس كورونا المستجد (كوفيد-19) كل يوم لمدة 10 أيام من مخالطتك، بما في ذلك قياس درجة الحرارة، إن أمكن. يمكن أن يساعدك كتيب مفيد يسمى "**ماذا تفعل إذا خضعت للحجر الصحي أو العزل**" على معرفة كيفية التحقق من الأعراض والتعامل معها. اخضع للاختبار فورًا إذا ظهرت عليك أعراض فيروس كورونا المستجد (كوفيد-19) خلال الحجر الصحي.
- اخضع للاختبار بعد 5 أيام على الأقل من آخر مخالطة عن قرب للشخص المصاب بفيروس كورونا المستجد (كوفيد-19). إذا جاءت نتيجة اختبارك سلبية، فيمكنك مغادرة منزلك طالما أنك ترتدي كمامة بالقرب من الآخرين. اخضع **للعزل المنزلي** إذا جاءت نتيجة اختبارك إيجابية.
- ابق بعيدًا عن الأشخاص الذين يعانون من نقص المناعة أو المعرضين لخطر أكبر للإصابة بمضاعفات شديدة لفيروس كورونا المستجد (كوفيد-19). يجب ألا تزور مرفق رعاية طويلة الأجل أو دار رعاية المسنين أو أي مكان آخر يكون قاطنوه معرضون لخطورة أكبر حتى مرور 10 أيام على الأقل منذ مخالطتك لشخص مصاب بفيروس كورونا المستجد (كوفيد-19).
- لا تسافر حتى ينتهي حجرك الصحي. اخضع للاختبار بعد 5 أيام على الأقل من مخالطتك وتأكد من أن نتيجة الاختبار سلبية قبل السفر. لا تسافر إذا ظهرت عليك أعراض عدوى فيروس كورونا المستجد (كوفيد-19). ارتد كمامة بالقرب من الآخرين في حالة السفر.

